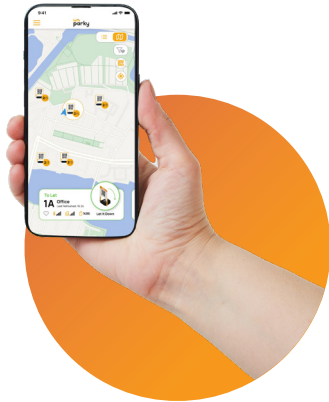




# Bouncer

## Smart Parking Barrier User Manual



Pressure  
Resistant



Safe for  
Your Car



Vandal  
Alarm



Waterproof  
Design



Works with  
Battery



EN

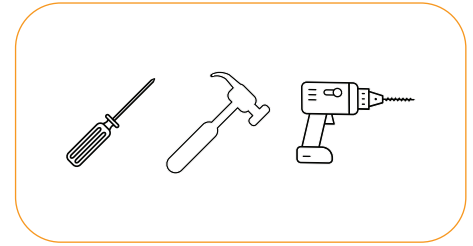
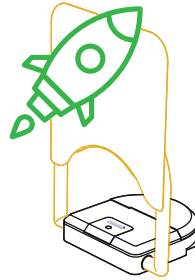
TR

IT

FR

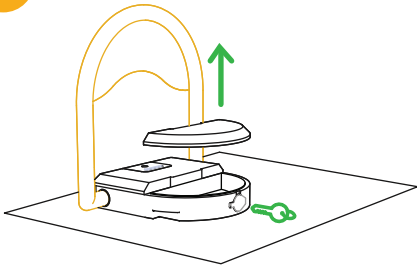


# Bouncer Installation Guide



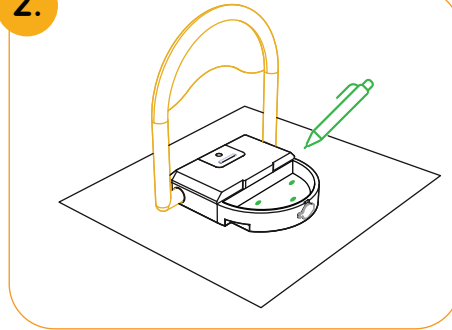
Tools that you will need other than the contents of the box.

1.



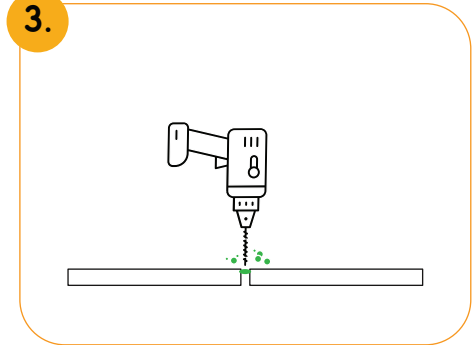
Use the key that comes with the box to open Bouncer's lid.

2.



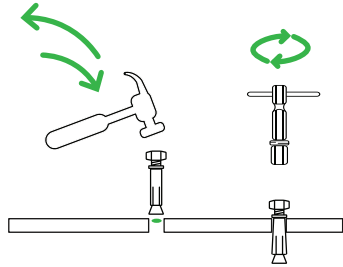
Place Bouncer on a flat surface and mark the holes.

3.



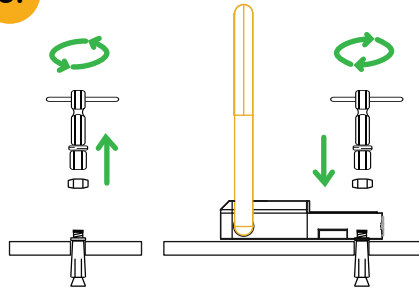
Drill the holes.

4.



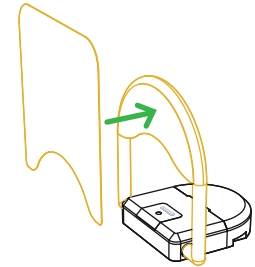
Hammer down the nails and screw it till it holds.

5.



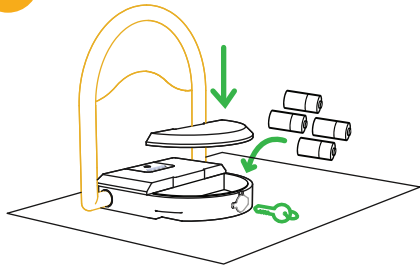
Unscrew the bolts and place the device then screw the bolts again.

6.



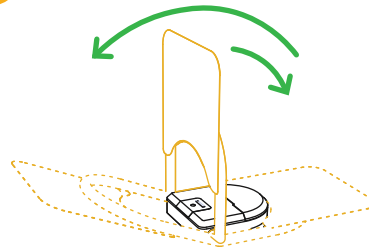
Fix the QR code plate to the Bouncer with double-sided tape or screws.

7.



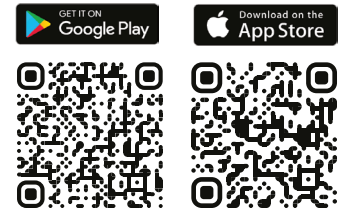
Plug the batteries. Close and lock the battery compartment and the device lid.

8.



Make sure there are no problems by tilting Bouncer all the way back and forth.

9.



Download the LetsParky app on your phone and follow the adding the new device instructions.

## User Manual - Contents

- Barrier Features
- Technical Specifications
- Safety
- Installation
- Mobile Control
- Maintenance
- Recycling
- Legal Warning
- Warranty Certificate
- Certificates

## Barrier Features

### Vehicle Recognition:

Bouncer Smart Parking Barrier includes software and sensors that recognize vehicles on it. A barrier with a car on it cannot be remotely raised.

### Automatic Protection:

LetsParky Bouncer automatically locks and raises itself when a vehicle leaves, thanks to its automatic locking function. The barrier detects the presence of a vehicle with its sensors and automatically closes.

## Technical Specifications

Close Height:	65mm
Open Height x Width x Length:	390mm x 360mm x 380mm
Device Weight:	4.95kg
Housing Material:	Aluminum
Working Temperature:	-10 °C ~ 45 °C
Power:	Min. 6V 4000mAh DC Battery
Working Current When Moving:	≤1A
Energy Consumption in Standby Mode:	≤60uA
Estimated Working Time:	≤5H
Wireless Connection:	Bluetooth
Updates:	Automatic
Package Dimensions:	410 mm x 430 mm x 120 mm

## Safety



**IMPORTANT:** Failure to follow the instructions in this section will void all warranties. Necessary safety guidelines to protect you from harm or material damage:

- Please read the user manual before using the barrier.
- Before using the barrier for the first time, make sure all parts specified in these instructions are still in the original box.
- Using components and accessories not provided by LetsParky may result in the termination of the warranty.
- Always keep these instructions with you. Failure to follow usage guidelines or incorrect installation and use of the barrier may result in damage to the barrier or harm to the user.
- Do not allow water to contact the interior of the aluminum housing.
- Use the parking barrier by mounting it on a hard and flat concrete surface.
- It is not recommended to use the battery box with any product other than those produced by LetsParky. LetsParky is not responsible for any damages resulting from improper use of equipment or battery pack.
- Fading or breaking of the device's consumable materials, such as increased noise due to lack, is not covered by warranty.
- Do not use chemical solvents on the product as they can cause damage.
- Ensure that the upstream electrical system complies with all current laws and regulations.

## Installation

Please make sure your package includes all items listed before using the product.

- 1 x LetsParky Smart Parking Space Lock
- 1 x LetsParky QR Code Sign
- 3 x Steel Anchors
- 1 x 12 mm Drill Bit
- 1 x 14 mm Socket
- 1 x Installation Guide
- 1 x User Manual

## Unpacking and inspecting the product

Inspect the barrier for any damage: Open the box and remove the barrier. Place it on a flat surface, install the battery, and lower the barrier arm all the way to the ground in both directions.

## Mounting the Barrier Base


### Required equipment and tools:

- Drill
- Hammer
- Screwdriver

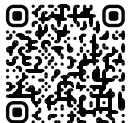
### Instructions:

- Place the barrier on a flat surface.
- Mark the points on the ground where you will drill with a pencil.
- Drill the holes for the anchors with a drill.
- Clean the dust from the drilled holes.
- Insert the anchors into their places. Tighten the nuts with a socket to secure the anchors in place.
- Unscrew the nuts with a socket.
- Align and place the barrier mounting holes with the secured anchors.
- Insert the screws into the holes in the bottom cover of the housing and tighten with a drill.
- Place the top cover back and lock the device.

## Battery Warning:

 Be careful not to let water enter the aluminum box when installing batteries.

## Mobile Control



Install the Mobile App  
on Your Cell Phone

To manage Bouncer devices through your mobile phone, you must install the LetsParky Mobile App. To install the app, scan the QR code below with your mobile phone or visit [letsparke.com](https://letsparke.com).



### IMPORTANT WARNING:

Do not pair the device with your phone's operating system's Bluetooth menu.

## Sign Up and Log In:

After downloading the LetsParky mobile app, create an account with your phone number. Click the [Add New Device](#) button and follow the instructions.

## Troubleshooting:

If you encounter any errors with your device,

- Check the batteries.
- Remove any objects that may obstruct the device's movement.
- With the batteries installed, first, lay the barrier arm down to the front manually. Wait for it to rise automatically.
- Then, lay it down to the back manually and wait for it to rise.
- Repeat the Add New Device instructions.

## Maintenance

You need to clean any objects that may obstruct the device's movement around it. Replace the batteries when they run low, depending on usage.

## Recycling

To recycle the product, please take it to an appropriate recycling facility for electrical and electronic devices.

## LEGAL WARNING!

- LetsParky reserves the right to make changes to the device without prior notice.
- LetsParky disclaims any liability for any damage or injury resulting from misuse or incorrect installation.
- Children, individuals with physical, motor, or other personal disabilities, and those without prior experience or knowledge should not install and use the barrier without necessary assistance and supervision. All necessary safety criteria and standards must be met during the installation of the device.

## Warranty Certificate

### Product:

Type: Bouncer Smart Parking Barrier  
Brand: LetsParky Bouncer  
Model: Bouncer BLE01  
Warranty Period: 2 Years  
Maximum Repair Time: 20 days

### Manufacturer's Company

Title: Bigtaus Information  
Technologies Inc.  
Address: Ayrancı Mah. Hoşdere  
Cad. 16/C Çankaya Ankara  
Phone: 0850 885 24 48  
Email: info@letsparky.com  
Live Support Line: letsparky.com

### Seller Company's

Title:  
Address:  
Invoice Date and Number:  
Phone:  
Stamp and Signature:

## Certificates



## Kullanım Kılavuzu - İçindekiler

- Bariyer Özellikleri
- Teknik Özellikler
- Güvenlik
- Montaj
- Mobil Kontrol
- Bakım
- Geri Dönüşüm
- Yasal Uyarı
- Garanti Belgesi
- Sertifikalar

## Bariyer Özellikleri

### Araç Tanıma:

Bouncer Akıllı Park Bariyeri üzerindeki araçları tanıyan yazılım ve sensör barındırır. Üzerinde araba olan bir bariyer uzaktan kaldırılamaz.

### Otomatik Koruma:

LetsParky Bouncer otomatik kilitleme fonksiyonu sayesinde üzerindeki araç ayrıldığında kendi kendine yükselir. Bariyeriniz, üzerindeki sensörlerle bir aracın varlığını algılar, otomatik olarak kapanır.

## Teknik Özellikler

Kapalı Halde Yükseklik:	65mm
Açık Halde Yükseklik x Genişlik x Derinlik:	390mm x 360mm x 380mm
Cihaz Ağırlığı:	4,95kg
Kasa Materyali:	Alüminyum
Çalışabilir Sıcaklık:	-10 °C ~ 45 °C
Güç:	Min. 6V 4000mAh DC Battery
Hareket Anında Çalışma Akımı:	≤1A
Bekleme Durumunda Enerji Tüketimi:	≤60uA
Tahmini Çalışma Süresi:	≤5H
Kablosuz Bağlantı:	Bluetooth
Güncellemeler:	Otomatik
Paket Boyutları:	410 mm x 430 mm x 120 mm

## Güvenlik



**ÖNEMLİ:** Bu bölümde verilen talimatlara uyulmaması durumunda tüm garantiler geçersiz olacaktır. Sizi zarar veya maddi hasardan korumak için gerekli güvenlik yönergeleri:

- Lütfen bariyeri kullanmaya başlamadan önce kullanma kılavuzunu okuyunuz.
- Bariyeri ilk kez kullanmadan önce, bu talimatlarda belirtilen tüm parçaların hala orijinal kutusunun içinde olduğundan emin olun.
- LetsParky tarafından sağlanmayan bileşen ve aksesuarların kullanılması, garantinin sona ermesine neden olabilir.
- Bu talimatları sürekli yanınızda bulundurun. Kullanım yönergelerine uyulmaması veya bariyerin yanlış kurulması ve bu halde kullanılması durumunda bariyer hasar görebilir veya kullanıcı yaralanabilir.
- Alüminyum kasanın iç kısımlarına su düşmesine izin vermeyin.
- Park bariyerini sert ve düz bir beton zemine monte ederek kullanın.
- Pil kutusunun, LetsParky tarafından üretilenler dışında, herhangi bir ürünle kullanılması tavsiye edilmez. Ekipman veya pil paketi yanlış kullanıldığında, ortaya çıkan zararlardan LetsParky sorumlu değildir.
- Cihazın sarf malzemelerinin renginin solması veya kırılması, ve eksikliğinden dolayı artan gürültü gibi performansını ve güvenliğini etkileyen durumlar garanti kapsamında değildir.
- Kimyasal çözücüler pat yapabileceğinden ürün üzerinde kesinlikle kullanmayın.
- Yukarı akım elektrik sisteminin mevcut tüm yasa ve yönetmeliklere uyması gerektiğinden emin olun.

## Montaj

Ürünü kullanmadan önce lütfen paketinizin listedeki tüm öğeleri içerdiğinden emin olun.

- 1 x LetsParky Akıllı Park Yeri Kilidi
- 1 x LetsParky Karekod Tabelası
- 3 x Çelik Dübeler
- 1 x 12 mm Matkap Ucu
- 1 x 14mm lokma
- 1 x Montaj Yönergesi
- 1 x Kullanım kılavuzu

## Ürünün ambalajından çıkarılması ve muayenesi

Lütfen herhangi bir hasar olup olmadığına bakmak için bariyeri muayene edin: Kutuyu açip bariyeri çıkarın. Düz bir zemine yerleştirin, pilini takın ve bariyer kolunu iki yönde de yer yüzeyine kadar indirin.

## Bariyer Tabanının Montajı

Gerekli ekipman ve araçlar:

- Matkap
- Çekiç
- Tornavida

Talimatlar:

- Bariyeri düz bir zemine yerleştirin.
- Deleceğiniz noktaları zemin üzerinde bir kalemle işaretleyiniz.
- Dübelleri yerleştireceğiniz delikleri matkap yardımıyla delin.
- Açılan deliklerdeki tozu temizleyin.
- Dübelleri yerlerine yerleştirin. Somunlarını lokma ile sıkarak dübelleri yerlerine sabitleyin.
- Somunları lokma ile sökün.
- Bariyer montaj deliklerini sabitlediğimiz dübellere hizalayın ve yerleştirin.
- Vidaları kasa alt kapaktaki deliklere yerleştirip matkap yardımıyla sıkın.
- Üst kapağı yerine yerleştirip cihazı kilitleyin.

## Pil Uyarısı:



Pilleri yerleştirirken alüminyum kutunun içine su girmemesine dikkat ediniz.

## Mobil Kontrol



Mobil Uygulamayı Cep Telefonunuza Yükleyin

Bouncer cihazlarını cep telefonunuz üzerinden yönetebilmek için LetsParky Mobil Uygulamasını yüklemelisiniz. Uygulamayı yüklemek için telefonunuzla aşağıdaki QR kodu okutun veya [letsparky.com](https://www.letsparky.com) adresini ziyaret edin.

**ÖNEMLİ UYARI:**  
Cihazı kesinlikle mobil cihazınızın işletim sistemindeki bluetooth menüsünden telefonunuzla eşleştirmeyin.

## Kayıt Ol ve Giriş Yap:

LetsParky mobil uygulamasını indirdikten sonra telefon numaranız ile bir hesap oluşturun. [Yeni Cihaz Ekle](#) butonuna tıklayıp yönergeleri takip ediniz.

## Hata çözme:

- Cihazınızda herhangi bir hata ile karşılaşmanız durumunda
- Pillerini kontrol edin.
  - Cihazın hareketine engel olacak cisimleri cihazdan uzaklaştırın.
  - Cihazın bariyer kolunu pilleri takılıyken önce en öne elinizle yatırın. Kendiliğinden kalkmasını bekleyin.
  - Sonra en arkaya elinizle yatırın ve kalkmasını bekleyin.
  - Yeni Cihaz Ekle yönergelerini tekrar edin.

## Bakım

Cihazın çevresinde hareketine engel yaratacak cisimleri temizlemeniz gerekmektedir. Kullanım durumuna göre cihazın pilleri azaldığında pil değişimini yapınız.

## Geri Dönüşüm

Ürünü geri döndürmek için lütfen elektrikli ve elektronik cihazlar için uygun bir geri dönüşüm tesisine götürün.

## YASAL UYARI!

- LetsParky, önceden haber vermeksizin cihazda değişiklik yapabilir.
- Letsparky, yanlış kullanım veya kurulum sebebiyle oluşabilecek herhangi bir zarar veya yaralanma sorumluluğunu reddeder.
- Çocuklar, fiziksel, motor veya başka kişisel engelli olan kişiler, ve daha önce deneyimi veya bilgisi olmayan kişiler gerekli yardım ve gözetim olmadan bariyeri monte etmemeli ve kullanmamalıdır. Cihazın kurulumunda tüm gerekli güvenlik kriterleri ve standartları karşılanmalıdır.

## Garanti Belgesi

### Malın:

Cinsi: Bouncer Akıllı Park Bariyeri  
Markası: LetsParky Bouncer  
Modeli: Bouncer BLE01  
Garanti Süresi: 2 Yıl  
Azami Tamir Süresi: 20 gün

### Üretici Firmanın

Ünvanı: Bigtaus Bilişim  
Teknolojileri A.Ş.  
Adresi: Ayrancı Mah. Hoşdere  
Cad. 16/C  
Çankaya Ankara  
Telefon: 0850 885 24 48  
email: info@letsparky.com

### Satıcı Firmanın

Ünvanı:  
Adresi:  
Fatura Tarihi ve Numarası:  
Telefon:  
Kaşe ve İmza:

## Sertifikalar





## Manuale d'uso - Indice

- Caratteristiche della barriera
- Specifiche tecniche
- Sicurezza
- Installazione
- Controllo mobile
- Manutenzione
- Riciclaggio
- Avviso legale
- Certificato di garanzia
- Certificati

## Caratteristiche della barriera

### Riconoscimento del veicolo:

La barriera intelligente per parcheggio Bouncer ospita un software e un sensore in grado di riconoscere i veicoli presenti sulla barriera. Una barriera con una macchina sopra non può essere sollevata a distanza.

### Protezione automatica:

Grazie alla funzione di blocco automatico, il Bouncer di LetsParky si alza automaticamente quando il veicolo si allontana. La barriera rileva la presenza di un veicolo con i suoi sensori e si chiude automaticamente.

## Specifiche tecniche

Altezza in posizione chiusa:	65mm
Altezza x Larghezza x Lunghezza in posizione aperta:	390mm x 360mm x 380mm
Peso del dispositivo:	4,95kg
Materiale del corpo:	Alluminio
Temperatura di funzionamento:	-10 °C ~ 45 °C
Alimentazione:	Min. 6V 4000mAh DC Battery
Corrente di funzionamento in movimento:	≤1A
Consumo energetico in standby:	≤60uA
Tempo di funzionamento stimato:	≤5H
Connessione wireless:	Bluetooth
Aggiornamenti:	Automatic
Dimensioni del pacco:	410 mm x 430 mm x 120 mm

## Sicurezza



**IMPORTANTE:** Il mancato rispetto delle istruzioni fornite in questa sezione renderà tutte le garanzie nulle. Le seguenti linee guida sulla sicurezza sono necessarie per proteggervi da danni o perdite materiali:

- Si prega di leggere il manuale d'uso prima di utilizzare la barriera.
- Prima di utilizzare la barriera per la prima volta, assicurarsi che tutte le parti elencate nelle istruzioni siano ancora nella confezione originale.
- L'utilizzo di componenti e accessori non forniti da LetsParky può portare alla fine della garanzia.
- Tenere sempre queste istruzioni a portata di mano. Il mancato rispetto delle istruzioni per l'uso o l'installazione errata della barriera e il suo utilizzo in queste condizioni possono danneggiare la barriera o causare lesioni all'utente.
- Non permettere che l'acqua entri nelle parti interne del corpo in alluminio.
- Utilizzare la barriera di parcheggio montandola su una superficie in cemento solida e piana.
- Non si consiglia di utilizzare il contenitore delle batterie con prodotti diversi da quelli prodotti da LetsParky. LetsParky non è responsabile per eventuali danni derivanti dall'uso improprio dell'attrezzatura o del pacchetto batteria.
- Situazioni che influenzano le prestazioni e la sicurezza, come lo sbiadimento del colore dei materiali di consumo del dispositivo, la rottura o l'aumento del rumore dovuto alla mancanza, non sono coperte dalla garanzia.
- Non utilizzare assolutamente solventi chimici sul prodotto, poiché potrebbero danneggiarlo.
- Assicurarsi che il sistema elettrico a monte rispetti tutte le leggi e i regolamenti vigenti.

## Installazione

Assicurarsi che il pacchetto contenga tutti gli elementi elencati prima di utilizzare il prodotto.

- 1 x Blocco per parcheggio intelligente LetsParky
- 1 x Targa con codice QR LetsParky
- 3 x Tasselli in acciaio
- 1 x Punta da trapano da 12 mm
- 1 x Bussola da 14 mm
- 1 x Istruzioni per il montaggio
- 1 x Manuale d'uso

## Rimozione e ispezione del prodotto dall'imballaggio:

Controllare la barriera per eventuali danni: Aprire la scatola e rimuovere la barriera. Posizionarla su una superficie piana, inserire la batteria e abbassare il braccio della barriera in entrambe le direzioni fino al livello del suolo.

## Montaggio della base della barriera

### Attrezzatura e utensili necessari:

- Trapano
- Martello
- Cacciavite

### Istruzioni:

- Posizionare la barriera su una superficie piana.
- Segnare i punti da forare sulla superficie con una matita.
- Forare i fori per i tasselli con l'aiuto del trapano.
- Pulire la polvere dai fori forati.
- Inserire i tasselli nei fori. Fissare i tasselli stringendo le viti con una bussola.
- Rimuovere le viti con una bussola.
- Allineare i fori di montaggio della barriera con i tasselli fissati e posizionarla.
- Inserire le viti nei fori nella parte inferiore del corpo e stringerle con l'aiuto del trapano.
- Rimettere il coperchio superiore e bloccare il dispositivo.

## Avvertenza sulla batteria:

 Prestare attenzione a non far entrare acqua all'interno della scatola di alluminio durante l'inserimento delle batterie.

## Controllo Mobile



Scaricare l'applicazione mobile sul proprio smartphone

Per controllare i dispositivi Bouncer dal proprio smartphone, è necessario scaricare l'applicazione mobile LetsParky. Per scaricare l'applicazione, leggere il seguente codice QR con il proprio smartphone o visitare il sito [letsparkey.com](https://letsparkey.com).



### AVVISO IMPORTANTE:

Non accoppiare mai il dispositivo con il menu Bluetooth del sistema operativo del proprio dispositivo mobile.

## Registrazione e accesso:

Dopo aver scaricato l'applicazione mobile LetsParky, creare un account con il proprio numero di telefono. Fare clic sul pulsante Aggiungi nuovo dispositivo e seguire le istruzioni.

## Risoluzione dei problemi:

In caso di problemi con il dispositivo:

- Controllare le batterie.
- Rimuovere eventuali oggetti che potrebbero ostacolare il movimento del dispositivo.
- Con le batterie inserite, abbassare manualmente il braccio della barriera completamente in avanti. Attendere che si sollevi automaticamente.
- Quindi, abbassare manualmente il braccio della barriera completamente all'indietro e attendere che si sollevi.
- Ripetere le istruzioni per aggiungere un nuovo dispositivo.

## Manutenzione

È necessario pulire eventuali oggetti che potrebbero ostacolare il movimento del dispositivo intorno ad esso. Sostituire le batterie quando si esauriscono, a seconda delle condizioni di utilizzo.

## Riciclaggio

Per riciclare il prodotto, portarlo in un centro di riciclaggio appropriato per dispositivi elettrici ed elettronici.

## AVVISO LEGALE

- LetsParky si riserva il diritto di apportare modifiche al dispositivo senza preavviso.
- LetsParky declina ogni responsabilità per eventuali danni o lesioni causati dall'uso improprio o dall'installazione errata.
- I bambini, le persone con disabilità fisiche, motorie o altre disabilità personali e le persone senza esperienza o conoscenza precedente non dovrebbero installare e utilizzare la barriera senza l'aiuto e la supervisione necessari. Durante l'installazione del dispositivo, devono essere soddisfatti tutti i criteri e gli standard di sicurezza necessari.

## Certificato di garanzia

### Dati del prodotto:

Tipo: Barriera per parcheggio intelligente Bouncer

Marca: LetsParky Bouncer

Modello: Bouncer BLE01

Durata della garanzia: 2 anni

Tempo massimo di riparazione: 20 giorni

### Denominazione dell'azienda produttrice:

Bigtaus Bilişim Teknolojileri A.Ş.

Indirizzo: Ayrancı Mah. Hoşdere Cad.

16/C Çankaya Ankara

Telefono: 0850 885 24 48

Email: info@letsparky.com

Assistenza clienti: letsparky.com

### Denominazione dell'azienda venditrice:

Titolo:

Indirizzo:

Data e numero fattura:

Telefono:

Timbro e firma:

## Manuel d'utilisation - Sommaire

- Caractéristiques de la barrière
- Spécifications techniques
- Sécurité
- Installation
- Contrôle mobile
- Entretien
- Recyclage
- Avertissement légal
- Certificat de garantie
- Certificats

## Caractéristiques de la barrière

### Reconnaissance du véhicule:

La barrière de parking intelligente Bouncer contient un logiciel et un capteur qui reconnaissent les véhicules situés sur la barrière. Une barrière avec une voiture dessus ne peut pas être soulevée à distance.

### Protection automatique:

Grâce à la fonction de verrouillage automatique de LetsParky Bouncer, la barrière se lève automatiquement lorsque le véhicule la quitte. La barrière détecte la présence d'un véhicule grâce à ses capteurs et se ferme automatiquement.


## Spécifications techniques

Hauteur en position fermée:	65mm
Hauteur ouverte x largeur x profondeur :	390mm x 360mm x 380mm
Poids de l'appareil:	4.95kg
Matériau du boîtier:	Aluminium
Température de fonctionnement:	-10 °C ~ 45 °C
Puissance:	Min. 6V 4000mAh DC Batterie
Courant de fonctionnement lors du mouvement:	≤1A
Consommation d'énergie en veille:	≤60uA
Temps de fonctionnement estimé:	≤5H
Connexion sans fil:	Bluetooth
Mises à jour:	Automatique
Dimensions de l'emballage:	410 mm x 430 mm x 120 mm

## Certificates



## Sécurité

 **IMPORTANT:** Le non-respect des instructions fournies dans cette section rendra toutes les garanties nulles et non avenues.  
Directives de sécurité nécessaires pour vous protéger contre les blessures ou les dommages matériels:

- Veuillez lire le mode d'emploi avant d'utiliser la barrière.
- Avant d'utiliser la barrière pour la première fois, assurez-vous que toutes les pièces mentionnées dans ces instructions sont toujours dans la boîte d'origine.
- L'utilisation de composants et d'accessoires non fournis par LetsParky peut entraîner la fin de la garantie.
- Conservez ces instructions à portée de main en tout temps. Le non-respect des directives d'utilisation ou l'installation incorrecte et l'utilisation de la barrière dans cet état peuvent endommager la barrière ou blesser l'utilisateur.
- Ne laissez pas l'eau entrer en contact avec les parties internes du boîtier en aluminium.
- Installez et utilisez la barrière de stationnement sur une surface en béton dure et plane.
- Il n'est pas recommandé d'utiliser le compartiment à piles avec un produit autre que celui fabriqué par LetsParky. LetsParky n'est pas responsable des dommages résultant d'une mauvaise utilisation de l'équipement ou du pack de piles.
- L'affaiblissement de la couleur des consommables de l'appareil, leur rupture ou leur absence, entraînant une augmentation du bruit, n'est pas couvert par la garantie.
- N'utilisez pas de solvants chimiques sur le produit, car ils peuvent causer des dommages.
- Assurez-vous que le système électrique en amont est conforme à toutes les lois et réglementations en vigueur.

## Installation

Avant d'utiliser le produit, assurez-vous que votre colis contient tous les éléments énumérés.

- 1 x Barrière de stationnement intelligente LetsParky
- 1 x Panneau de code QR LetsParky
- 3 x Chevilles en acier
- 1 x Foret de 12 mm
- 1 x Douille de 14 mm
- 1 x Guide d'installation
- 1 x Manuel d'utilisation

## Déballage et inspection du produit:

Veillez inspecter la barrière pour vérifier s'il y a des dommages : ouvrez la boîte et retirez la barrière. Placez-la sur une surface plane, insérez la batterie et abaissez le bras de la barrière dans les deux directions jusqu'au niveau du sol.

## Montage de la base de la barrière:

### Équipements et outils nécessaires:

- Perceuse
- Marteau
- Tournevis

### Instructions:

- Placez la barrière sur une surface plane.
- Marquez les points de forage sur le sol avec un crayon.
- Percez les trous pour les chevilles à l'aide d'une perceuse.
- Nettoyez la poussière des trous percés.
- Insérez les chevilles dans leurs emplacements. Serrez les écrous des chevilles avec la douille pour les fixer en place.
- Retirez les écrous avec la douille.
- Alignez les trous de montage de la barrière avec les chevilles fixées et placez-la.
- Insérez les vis dans les trous du couvercle inférieur du boîtier et serrez-les à l'aide de la perceuse.
- Remplacez le couvercle supérieur et verrouillez l'appareil.

## Avertissement sur la batterie:


 Lors de l'installation des piles, veillez à ne pas laisser l'eau pénétrer à l'intérieur du boîtier en aluminium.

## Contrôle mobile



Installez l'application mobile sur votre téléphone portable

Pour gérer les dispositifs Bouncer depuis votre téléphone portable, vous devez installer l'application mobile LetsParky. Pour installer l'application, scannez le code QR ci-dessous avec votre téléphone portable ou visitez [letsparky.com](https://letsparky.com).

 **AVERTISSEMENT IMPORTANT:**  
Ne jumelez jamais l'appareil avec votre téléphone portable via le menu Bluetooth de votre système d'exploitation mobile.

## Inscription et connexion:

Après avoir téléchargé l'application mobile LetsParky, créez un compte avec votre numéro de téléphone. Cliquez sur le bouton Ajouter un nouvel appareil et suivez les instructions.

## Dépannage:

En cas de problème avec votre appareil:

- Vérifiez les piles.
- Éloignez les objets qui pourraient gêner le mouvement de l'appareil.
- Avec les piles insérées, abaissez manuellement le bras de la barrière vers l'avant. Attendez qu'il se relève automatiquement.
- Ensuite, abaissez-le manuellement vers l'arrière et attendez qu'il se relève.
- Répétez les instructions pour ajouter un nouvel appareil.

## Entretien

Il est nécessaire de nettoyer les objets pouvant entraver le mouvement de l'appareil autour de celui-ci. Changez les piles de l'appareil en fonction de l'utilisation.

## Recyclage

Pour recycler le produit, veuillez l'apporter à une installation de recyclage appropriée pour les appareils électriques et électroniques.

## AVERTISSEMENT JURIDIQUE

- LetsParky se réserve le droit de modifier l'appareil sans préavis.
- LetsParky décline toute responsabilité pour tout dommage ou blessure résultant d'une mauvaise utilisation ou installation.
- Les enfants, les personnes ayant des handicaps physiques, moteurs ou autres, et les personnes sans expérience ou connaissance préalable ne doivent pas monter et utiliser la barrière sans l'aide et la supervision nécessaires. Tous les critères et normes de sécurité nécessaires doivent être respectés lors de l'installation de l'appareil.

## Garantie

### Type de produit:

Barrière de stationnement intelligente Bouncer

Marque : LetsParky Bouncer

Modèle : Bouncer BLE01

Durée de la garantie : 2 ans

Délai maximum de réparation : 20 jours

### Nom de la société du fabricant:

Bigtaus Bilişim Teknolojileri A.Ş.

Adresse: Ayrancı Mah. Hoşdere Cad.

16/C Çankaya Ankara

Téléphone: 0850 885 24 48

Email: [info@letsparky.com](mailto:info@letsparky.com)

Assistance en ligne: [letsparky.com](https://letsparky.com)

### Nom de la société du revendeur:

Adresse :

Date et numéro de la facture :

Téléphone :

Cachet et signature :

## Certificats



Notes: .....

.....

.....

.....

.....

.....

.....

.....

.....

.....

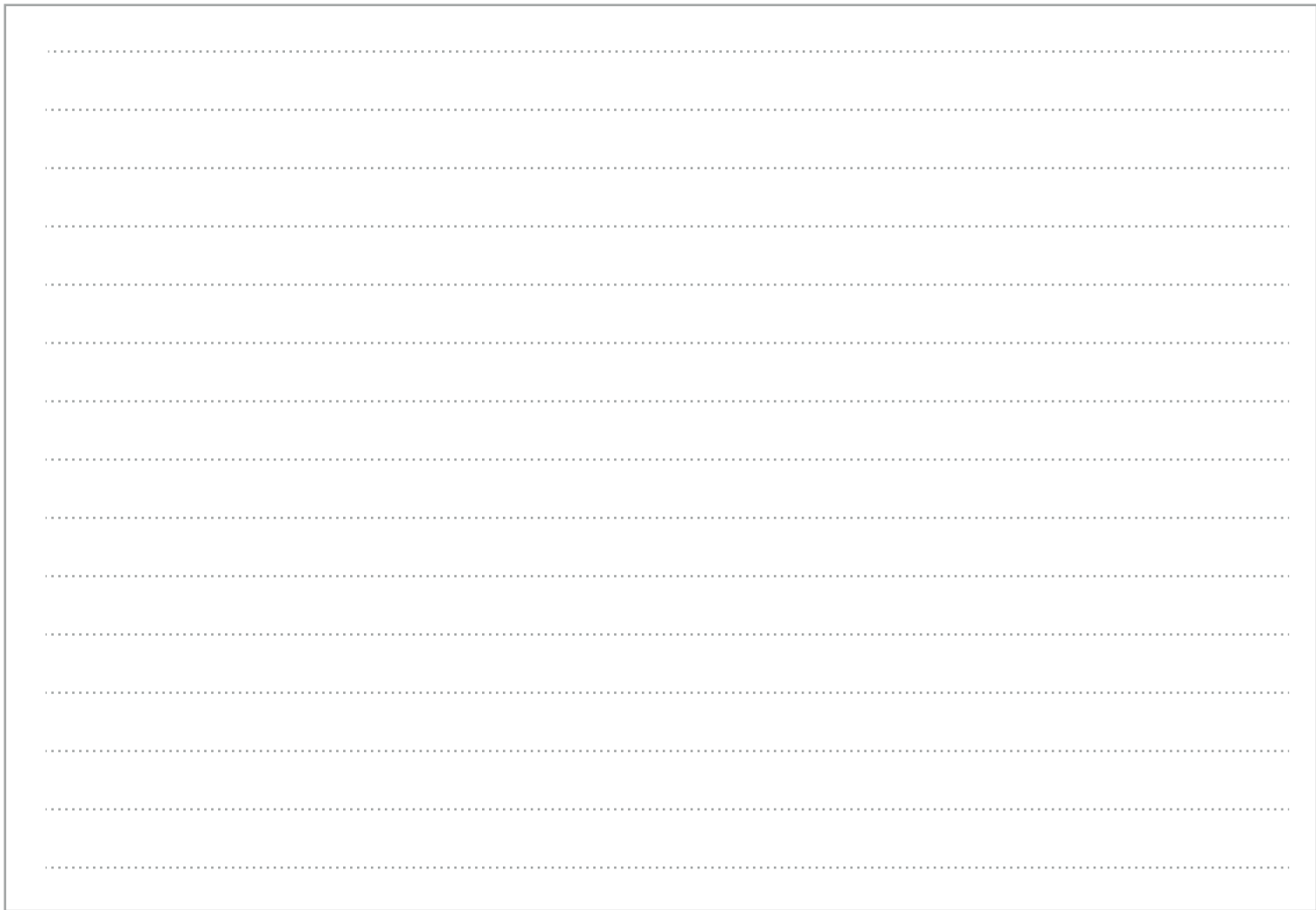
.....

.....

.....

.....

.....





[letsparky.com](https://letsparky.com)